

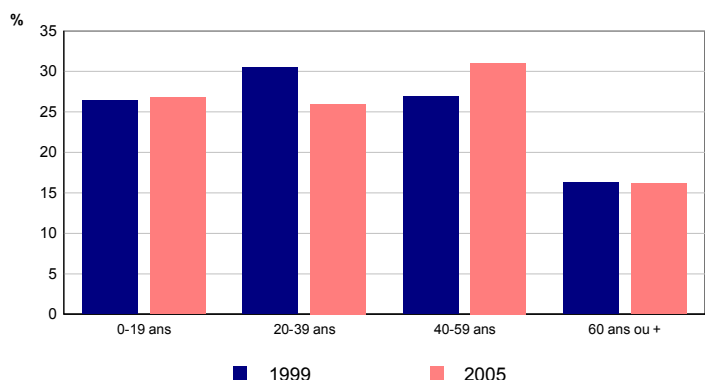
**Population**

	2005	1999
<b>Population</b>	<b>1 726</b>	<b>1 696</b>
Part des hommes (%)	50,6	50,1
Part des femmes (%)	49,4	49,9

Depuis 1999, la population a augmenté de 30 habitants, soit une progression de 1,8%.

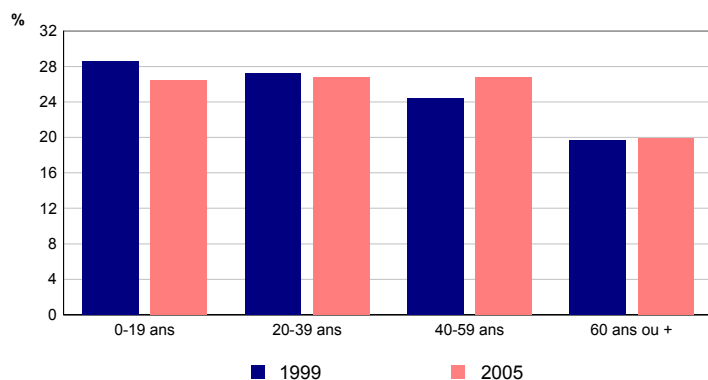
Source : Insee, Enquête annuelle de recensement 2005  
RP99 - Exploitation principale

**Répartition des hommes selon l'âge**



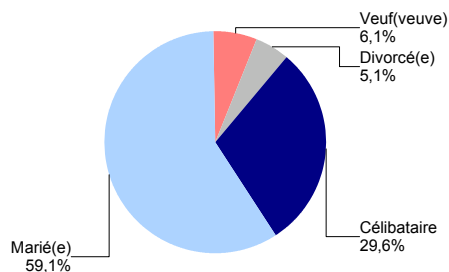
Source : Insee, Enquête annuelle de recensement 2005  
RP99 - Exploitation principale

**Répartition des femmes selon l'âge**



Source : Insee, Enquête annuelle de recensement 2005  
RP99 - Exploitation principale

**Etat matrimonial en 2005 des 15 ans ou plus**



Source : Insee, Enquête annuelle de recensement 2005

**Lieu de résidence 5 ans auparavant**

	2005
<b>Personnes de 5 ans ou plus habitant 5 ans auparavant :</b>	<b>1 588</b>
la même région (%)	94,5
la même commune (%)	77,0
le même logement (%)	72,8
une autre région ou à l'étranger (%)	5,5

Source : Insee, Enquête annuelle de recensement 2005

**Type d'activité**

	2005	1999
<b>Population</b>	<b>1 726</b>	<b>1 696</b>
<b>Actifs</b>	<b>847</b>	<b>776</b>
Actifs occupés (%)	45,2	40,8
Chômeurs (%)	3,9	5,0
<b>Inactifs</b>	<b>879</b>	<b>920</b>
Retraités ou pré-retraités (%)	17,8	15,4
Elèves, étudiants, stagiaires non rémunérés (%)	6,3	8,3
Autres inactifs (%)	26,8	30,5

Source : Insee, Enquête annuelle de recensement 2005  
RP99 - Exploitation principale

**Population active**

	2005	1999
<b>Population active (14-63 ans)</b>	<b>842</b>	<b>774</b>
Population active occupée	775	690
Chômeurs	67	84
Taux d'activité (%)	74,8	67,8
Taux de chômage (%)	8,0	10,9

Source : Insee, Enquête annuelle de recensement 2005  
RP99 - Exploitation principale

**Composition des ménages**

	2005	1999
<b>Nombre de ménages</b>	<b>646</b>	<b>595</b>
Part des ménages d'une personne (%)	19,2	20,0
Part des ménages dont la personne de référence est active (%)	65,9	65,9
<i>Nombre moyen de personnes par ménage</i>	2,6	2,8

Depuis 1999, la commune compte 51 ménages supplémentaires, soit une augmentation de 8,6%.

Source : Insee, Enquête annuelle de recensement 2005 – RP99 - Exploitation principale

**Catégories de logements**

	2005	1999
<b>Ensemble des logements</b>	<b>710</b>	<b>698</b>
Résidences principales	646	595
<i>Part dans l'ensemble des logements (%)</i>	91,0	85,2
Résidences secondaires et logements occasionnels	24	55
Logements vacants	40	48

Source : Insee, Enquête annuelle de recensement 2005  
RP99 - Exploitation principale

La commune compte 12 logements de plus qu'en 1999, ce qui représente une augmentation de 1,7%.

**Parc des résidences principales**

	2005	1999
<b>Ensemble des résidences principales</b>	<b>646</b>	<b>595</b>
dont		
- part des maisons (%)	96,1	91,8
- part des appartements (%)	3,7	5,5

Source : Insee, Enquête annuelle de recensement 2005  
RP99 - Exploitation principale

**Caractéristiques des résidences principales**

	2005	1999
<b>Ensemble des résidences principales</b>	<b>646</b>	<b>595</b>
<i>Part des propriétaires (%)</i>	86,2	82,7
<i>Part des locataires (%)</i>	11,3	13,3
Part des résidences principales achevées avant 1949 (%)	55,4	53,4
Part des résidences principales achevées depuis 1999 (%)	5,1	///

Source : Insee, Enquête annuelle de recensement 2005 – RP99 - Exploitation principale

**Ancienneté d'emménagement**

	2005
<b>Ancienneté d'emménagement dans la résidence principale :</b>	
- depuis moins de 5 ans (%)	24,1
- de 5 à 9 ans (%)	19,8
- 10 ans ou plus (%)	56,0
<i>Ancienneté moyenne d'emménagement (années)</i>	17

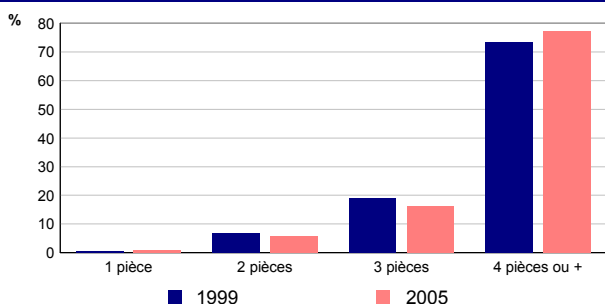
Source : Insee, Enquête annuelle de recensement 2005

**Equippedement des ménages**

	2005	1999
<b>Nombre de ménages</b>	<b>646</b>	<b>595</b>
Part des ménages occupant un logement équipé d'une installation sanitaire (%)	98,1	95,5
Part des ménages disposant au moins d'une voiture (%)	93,3	91,6

Source : Insee, Enquête annuelle de recensement 2005 – RP99 - Exploitation principale

**Nombre de pièces des résidences principales**



Source : Insee, Enquête annuelle de recensement 2005  
RP99 - Exploitation principale

**Nombre moyen de pièces**

	2005	1999
<b>Nombre moyen de pièces par résidence principale</b>	<b>4,6</b>	<b>4,3</b>
Nombre moyen de pièces par maison	4,7	4,5
Nombre moyen de pièces par appartement	2,5	2,8

Source : Insee, Enquête annuelle de recensement 2005 - RP99 - Exploitation principale